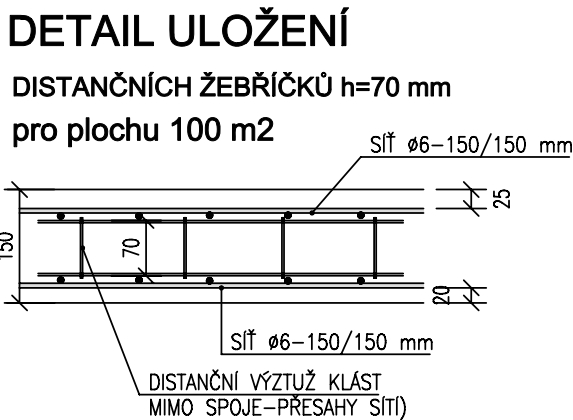


VÝKAZ VÝZTUŽE					
č.p.	Ø	Délka	Počet	Délka [m]	
				10505	R12
1	R12	5.60	16		89.600
2	R8	1.95	44	85.800	
3	R12	3.35	16		53.600
4	R12	1.00	4		4.000
5	R8	1.25	16	20.000	
Celková délka [m]				105.800	147.200
Specifická hmotnost [kg/m]				0.395	0.888
Celková hmotnost [kg]				41.791	130.714
Celková hmotnost [kg]				172.505	

VÝPIS SÍTÍ DO PODKLADNÍ MAZANINY
SÍŤ Ø6-150/150 mm (PŘI OBOU POVRŠÍCH)
270 M2 (vč. přesahu 25 %), 818 KG
+ dista h=70 mm (distanční vlnovky, na 100 m2)

BETON dle ČSN EN 206-1 Změna Z3
BETON C20/25 XC2
OCEL 10505(R)
KRYTÍ 30 mm



- POZNÁMKA:
- ZÁKLADY BYLY NAVRŽENY NA ÚNOSNOST V ZÁKLADOVÉ SPÁŘE cca 150 kPa
 - V PŘÍPADĚ ZJIŠTĚNÍ ODLIŠNÝCH PŘEDPOKLADŮ UVEDENÝCH V TECHNICKÉ JE TŘEBA PŘÍZPUSOBIT KONSTRUKCI AKTUÁLNÍM PODMÍNKÁM ZJIŠTĚNÝM PŘI ZEMNÍCH PRACÍCH, EV. UVĚDOMIT PROJEKTANTA
 - U ZÁKLADU SEVERNÍ STĚNY BUDE PROVEDENA SONTA NA ZJIŠTĚNÍ HLOUBKY ZÁKLADU A JEHO KVALITY PŘÍPADNÁ ÚPRAVA BUDE ODVISLÁ OD VÝSLEDKU SONDY A MOŽNOSTI UPRAVENÍ ÚT KOLEM STĚNY
 - PODKLADEM PRO PODKLADNÍ BET. DESKU BUDE HUTNĚNÝ NÁSYP Z VHDNÉ, NEJLÉPE NESOUDRŽNÉ ŠTĚRKOVITÉ ZEMINY TŘ.G1-G3 (NEBO BET.RECYKLÁT)
 - ZHUTNĚNÍ BUDE PROBÍHAT PO VRSTVÁCH O TL. ZÁVISLÉ NA DRUHU (ÚČINNOSTI) ZHUTŇOVACÍHO STROJE
 - VÝZTUŽ KOTOVÁNA NA OSU
 - PROSTUPY OSADIT PŘI VÁZÁNÍ VÝZTUŽE, KOLIZNÍ VÝZTUŽ POSUNOUT NEBO NAHRADIT PŘÍLOŽKOU
 - PŘI PROVÁDĚNÍ BETONÁŽE A OŠETŘOVÁNÍ BETONU RESPEKTOVAT DOPORUČENÍ ČSN EN 13670 "PROVÁDĚNÍ BETONOVÝCH KONSTRUKCÍ, ZEJMÉNA V POČÁTEČNÍM STADIU TVRDNUTÍ
 - K ZAJIŠTĚNÍ POLOHY VÝZTUŽE A PŘEDEPSANÉHO KRYTÍ POUŽÍT SYSTÉMOVÝCH PRVKŮ DLE ZVYKLOSTÍ DODAVATELE(PODKLADNÍ LIŠTY, PROSTOROVÉ PŘÍHRADY DISTA APOD.)

Zodp.projektant	ING. BOUDA	statika stavebních konstrukcí Ing. Josef BOUDA Pod Kalvárií 335, 763 61 Napajedla IČ 67021557, e-mail: pepany@volny.cz Tel.: +420 777 250 102	
Vypracoval	ING. BOUDA		
stavba : ÚPRAVA SKLADŮ VE DVOŘE RADNICE V NAPAJEDLÍCH		datum	12/2016
TVAR A VÝZTUŽ ZÁKLADŮ		měř:	1:50
		č.v.	02-3